

ideal lux®

IDEAL LUX s.r.l.
Via Taglio Destro 32
30035 Mirano (VE) Italy
www.ideal-lux.com

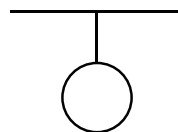
IDEAL LUX Warehouse
Via delle Industrie, 8/D
30036 Santa Maria di Sala (Venezia)
8.00 - 12.00 / 13.30 - 17.00

ideal lux®



REV 20/05/2021

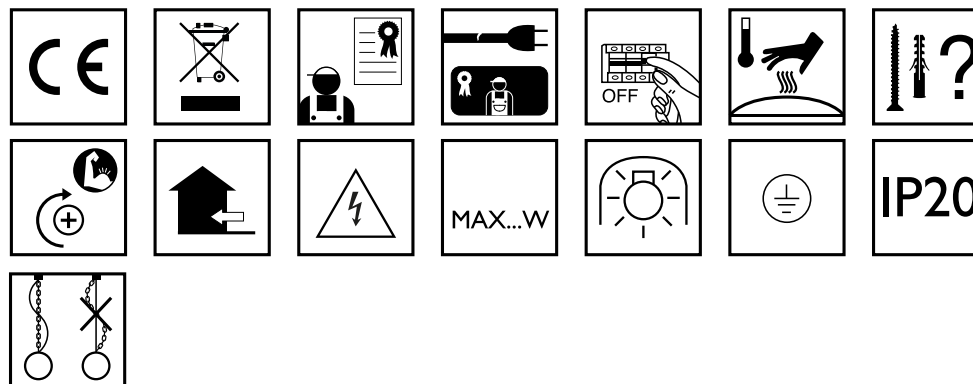
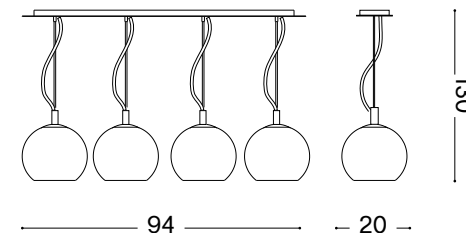
Nemo Plus SP4



Lampada a sospensione
Suspension lamp
Suspension
Pendelleuchte
Lámpara colgante
Люстры и подвесы



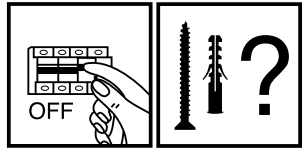
max 4 x 60W E27 / 240V
- 8021696149561 CROMO SF.



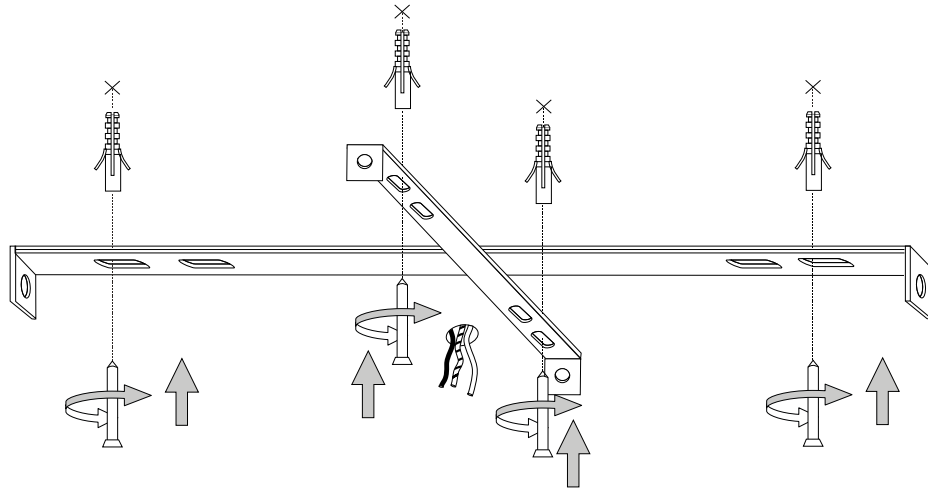
Fonte luminosa sostituibile
dall'utente finale.
Replaceable light source
by an end-user.

IDEAL LUX s.r.l.
Via Taglio Destro 32
30035 Mirano (VE) Italy
www.ideal-lux.com

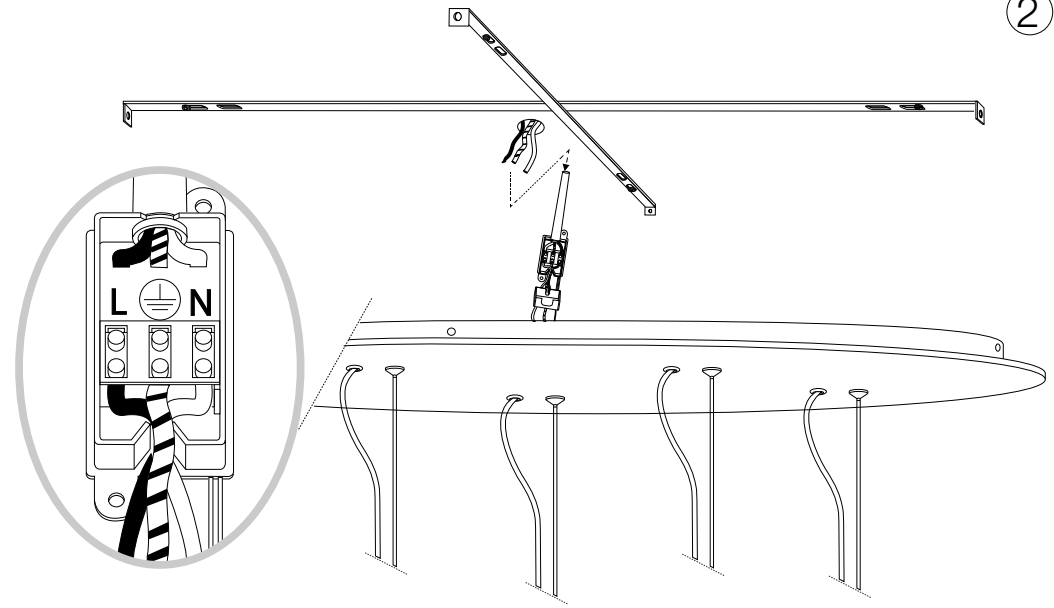
IDEAL LUX Warehouse
Via delle Industrie, 8/D
30036 Santa Maria di Sala (Venezia)
8.00 - 12.00 / 13.30 - 17.00



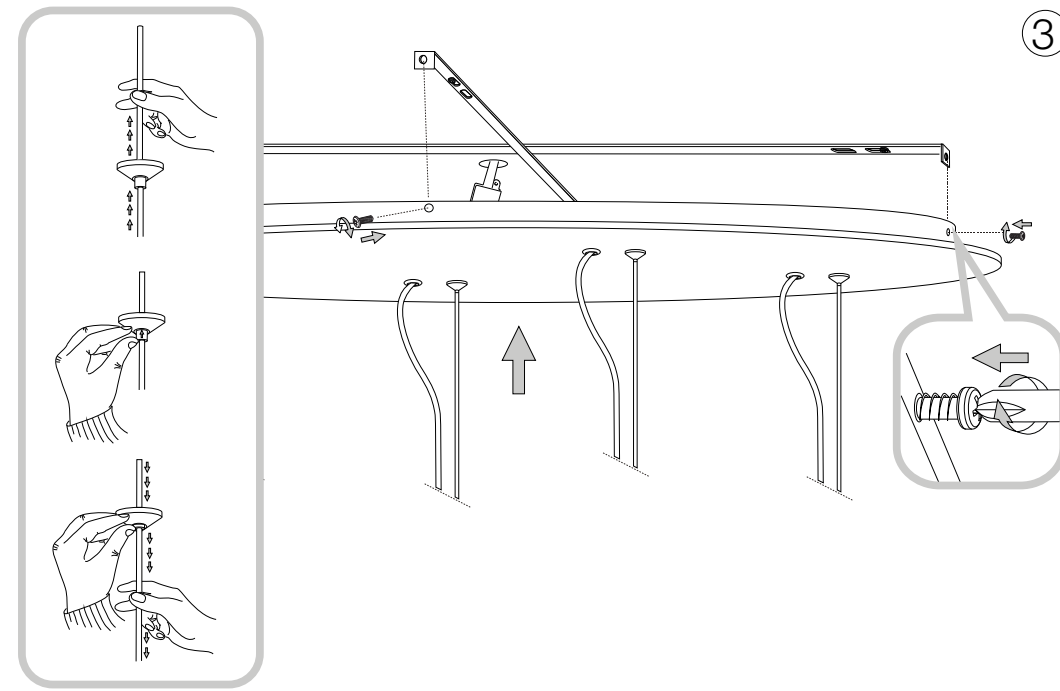
1



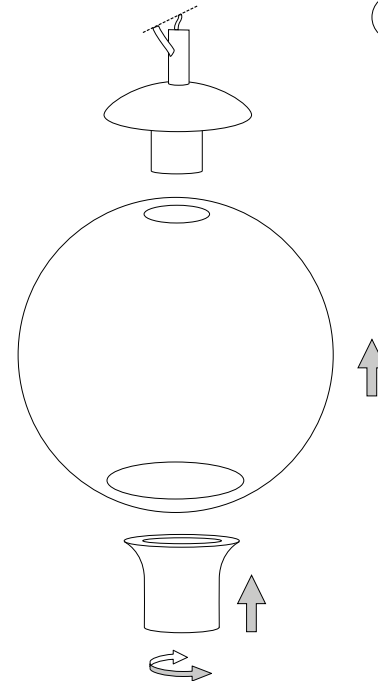
2



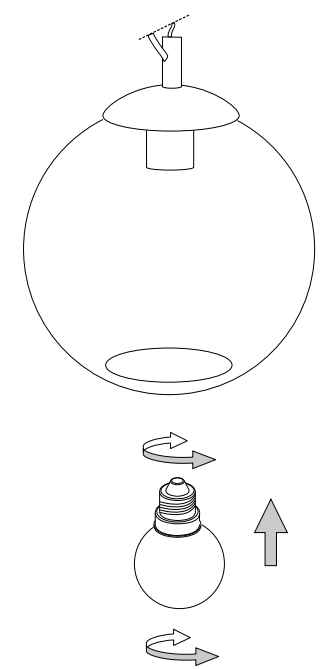
3



4



5



- 6.
7. för det material som de ska fästas på. De som följer med kan vara olämpliga.
8. Dra åt skruvarna ordentligt för att undvika kontaktproblemen.
9. Den här produkten får endast installeras inomhus.
10. LUPULSPTSPNMEINNHUUMVUTUVTHSPMAUKMHSPNH
11. 7VKRLUPULSPTSPNMEKPRUPBSSHPVUMVUTUVTHSPMAUKMHSPNH
12. Produkt som endast kan installeras i taket.
13. Produkt som endast kan installeras på vägen.
14. Lampans vikt måste hållas upp av kedjan. Justera elkabeln så att den är längre än kedjan.
15. (UjukIHNNSEKSHTVTOHXULMMLRZTPULFENLMIUNPLUHREH
16. 4LSSSHUNSEKSHTVUUVJOKLILSEMETSLRHSSPKKLPUPPTPHUKMRLDLQLOSSHZ som anges på ikonen. Lampan kan orsaka brand om minimiavståndet inte iakttas.
17. .SEKSHVTLKLNLUKKB(UjukIHNNSEKSHTVTPTRHTLKKLUUHZIVS HSNVNLUSHTWSPYJRLHTHPUHPSSSLZBSUHPUIUHUKLX
18. 6TLRDLQSHXVRLSSLOKLYZKLNLUHFXJOLUKHFKL reservdelar som överensstämmer med kraven i säkerhetsföreskrifterna.
19. Ljuskälla med ljusavgivande dioder (LED) som ej kan ersättas. Demontera inte produkten för KPVKLQHRHUBKHKHUVULUWKLUPULPHLU9LUNELKMRPNKRVJOUKPR SÖPUNZLKL SVJOUERHUNUNUNZLKL
20. 7VKRLUPMEKKTLPKRPUN6TSHUWUPULPUKZHRPUNLUIHX
21. 2SH0,SÖRLDLNHHULMKHDKPZSLPUNLUVJOHLURKSKLKHUKHUJUPUN anslutning till lampans metallstomme. Obligatorisk jordanslutning.
22. 2SH00,SÖRLDLNHHULMKHDKPZSLPUNLUVJOHLUKLSPZSLPUNLSSMLUMJE tärt isolering. Jordanslutning behövs inte.
23. 2SH000,SÖRLDLNHHULMKHFXPSSMEZSTLKTJRLSfRNUppUUPUNUKLYS[Jordanslutning behövs inte.
24. .BKHKH
25. RKKHKTVPUUNHMHBRVWVTLKLUKPHTLLEYT
26. RKKHKTVPUUNHMHBRVWVTLKLUKPHTLLEYT
27. RKKHKTVPUUNHMHBRVWVTLKLUKPHTLLEYT
28. RKKHKTVPUUNHMHBRVWVTLKLUKPHTLLEYT
29. RKKHKTVPUUNHJKHTT
30. VHSBKKTVPUUNHJKHTT
31. .BKHKH
32. RKKHKTVLPRHSHH[UKVW
33. VBKHKPKTHSÖPUN
34. RKKHKTVNU
35. RKKHKTVH[UBUR
36. RKKHKTVH[USHY
37. RKKHKTVBRHH[USHY
38. RKKHKTVSSMPPSNULKURUPUNPHLU
39. RKKHKTVSfRUNHFNULKURUPUNPHLU
40. 7VKRLSPTSPNMEINNHJRHZLKLTPZPSLMAUKLTH[PHS
41. Varning, risk för elektrisk stöt.
42. Tiitta inte direkt in i ljuskällan.

SL – VARNOSTNA NAVODILA

1. (VMPaVSUQaHO[LLYRLNHNHVVJLNLNHUKHKH,5
2. LNHHMHZULZLVKSHNHPTLKVIP7HQLRVTMHSULVKMKRLaLaPaVKSNNHUOTZ PVPZOPORHCQJPOVNHUPOVWHUPTHCNSLKLUH7PUVjPIPHUB
3. AHRVUVKHGVLURVkaHO[LUHTLPLHMHFUPWISQJLNLHSLRPF7H0
4. 6LQaNHUQLSLRPF7UPRHILSVKVKVHUUHQAHaHTLUBPaRSUUVPaHBSLJWISHALUP VKHBSLJHSPWISQJPLSLRPF7HY
5. 7KKUHTLQHUOTHSPRHRUPTPRVSPjKMLHSUPTPKLSPZSLQaRSQPLLSLRPF7UVUHHBUD
6. 7VBTLaUPKLSPHMHSHORVKVZULQZRL[TLWK
7. BRTH[PHSaHO[HWZLUWVjHWKPLVHIP[LaULPBRLPUSVURLNSLKLHU THLPHSUHRHLNHNHOIVKPKSP7PSVULUPWVYVIPPUPaLU
8. VVaH[NUPLPBRLKHWWP[LUHLPRT
9. (MHQUHTLUQJSLaHUHTLPLJUVHUQVY
10. (MHUPWLLXUaHNKKUQUVYTHSUUVJLSQJVPUL
11. (MHUPWLLXUaHULWUKUVUHTLPLJUVYTHSUUVJLSQJVPUL
12. (MHQUHTLUQJSLaHUVUHTLPL[
13. (MHQUHTLUQJSLaHURVUHTLPL[
14. LUVSPTVMVKWAPLPHNH5HPLUHMBSUPRHILSHRVKHQKHSQVKLPNL
15. VHSBSLQBSRRLPULVNHQJHLKULJHULTV7P
16. 4LKZBSRVPUVZSCUPTWKTLYTjKjUjUHQHUQjUVVjKaKHSORQJHHQ PRVUH6ZULHLKLULHVVDLMaKHSQJLVGHSHORVSVWj7PVWHY
17. PöSRHaNMQUVaH0P[VHSBSLQBSRRLRPVaUH7LULZTPVYVTHSVNLUQ&L ZBSRLZTV7UVVNZQD7KkaHTLUBVWHRHCKHZVOSHKPQ
18. 6LQaH0P[UVZRSVVRUUVHSPMaIPVNHHRVQHTLUBQPLTWWHIP[SLUHKVTL QKLSLRPPaVSUQaHO[LaHRVURPQVWZ]
19. LSVIUPPpULaHTLUSQPTPZSVIUPTP3,KPVKHTP5LMaBESQPaKLSRH0BTKPVKL SHORVVRKQZ7P5LZBSQ/KV6PPLaSHUUVRVM[TWULWHSBQ VMSHSPHNKZUPQ7PES
20. (MHjHVHSRV6LZSULVUNLaHTLUBQJHVHSRV
21. 9HaYK0ILSLRPF7UHaH0P[HaHNVP[SCUHaVZUVUPaVSHJPQUPaH0P[PTYKUPRVTVaLTSQJ] RPQLaHUUHRVPURVVOPOSYP6[LaUHVLaLTSQJ]

22. 9HaYK00ILSLRPF7UHaH0P[HaHNVP[SCUHaVZUVUPUKYQVSHJPQVSPaVSHJPQ 6aLTSQJ[DWLKHUH
23. 9HaYK000ILSLRPF7UHaH0P[HaHNVP[SCUHaVZUVUPVUHVQPTUHWBUDTTHUQV 6aLTSQJ[DWLKHUH
24. (MHUPaH0PLU
25. (MHQaH0P[LUKVKVVTKPOKLSJLRH[POVTLVZNHHT
26. (MHQaH0P[LUKVKVVTKPOKLSJLRH[POVTLVZNHHT
27. (MHQaH0P[LUKVKVVTKPOKLSJLRH[POVTLVZNHHT
28. (MHQaH0P[LUKVKVVTKPOKLSJLRH[POVTLVZNHHT
29. (MHQaH0P[LUKVKVVTW\
30. (MHQVSVUVTaH0P[LUKVKVVTW\
31. (MHUPaH0PLU
32. (MHQaH0P[LUKLP[HRHSUPTWKHUOTYKUPORH0J
33. (MHQaH0P[LUKWKHUOTYKUPORH0JVKRVYTUHD7C
34. (MHQaH0P[LUKKLQOT
35. (MHQaH0P[LUKYKUPTPJRP
36. (MHQaH0P[LUKYKUPTPJRP
37. (MHQaH0P[LUKTV7UPTPYKUPTPJRP
38. (MHQaH0P[LUKRVHRVHOVWPPQ/KV
39. (MHQaH0P[LUKKSNNVOVWPPQ/KV
40. (MHUPWLLXUaHWRPHUQZSVJVPaVSHJPQPTTH[PHSVT
41. 7VaVHLVQVSLRPF7ULNHHKH
42. Prepovedano gledati v svetlobni vir.

FI - TURVAOHJEET

1. Laitte eurooppalaisten turvastandardien EN 60 598-1 mukainen.
2. pöSHPLHLPHOpPpRPVPHSVQLLUTRHUH0PPTPBRRLQPEVHLKUKQ tietoa paikallisilta viranomaisilta.
3. 1VPKLURPUHZUUXppZUTRHPZPHZUUVUXPLHLPLUPOREPLOLU toimesta.
4. 1VSRVULUPORQJUVUHOPUNVPJUVUHPOKLHHRZUVTTHHUSTPBBUSLL UTDUHPPLUPOREPLOLUVPTLQ
5. 2RLPVPPOPSPHUHLUULUHZUUBHPOVSVPTLUWLPQ
6. Laitteessa on osia, jotka voivat polttaa.
7. 2RPUTH[PHHSPHHPLPZPpRPPUUPB[PH2pRPPUUPZH[PHHSPPUZLSPHK0B tulppia. Toimitelet ruuvit ja pultit eivät välttämättä ole sopivia.
8. Kiristä kaikki ruuvit kunnolla välttääksesi kosketusongelmia.
9. Laitte voidaan asentaa vain sisätilaan.
10. 3HP[LPZLSSWHzUULHHRZUVTTHHSPZPSSLUUVVSSL
11. 3HP[LPZLSSNZUULHHRZVMHUUVTHHSPZPSSLUUVVSSL
12. Laitte, joka voidaan asentaa vain kattoon.
13. Laitte, joka voidaan asentaa vain seinään
14. Ketju on kannatettava lampun painoa. Säädä sähköjohtoa siten, että se on ketjuun nähden pidempi.
15. 2pBHPUSHTWZPKLU[OVLPSPjVZPLHMPppjP
16. 7KpHPHUSHTWGHSHPQLPULLjSPSSPRHRRLLEVZPLTPUPTPLPZHTVP HPOLHHSVWSVUZPUPTPLPBPPLUUVKH[H
17. VBSHTWjPpHPUpSSpZIVSPSSHTLRPESHVSNVNLUPSHTW[LPZPURTPRZKVLJULQOPJLUULURRUULHPOKLHHUULU
18. 1VSHZVUTVHPRRRZVUHHPOKLHHPSPEPpRpPTpSSpRZUVTTHU TppZUTRHPPHMVZH
19. Valonlähde vaihtamattomilla valodiodeilla (LED). Älä pura tuotetta, sillä diodit voivat vahingoittaa silmiä. Älä upota veteen. Puhdista kostealla liinalla välttämällä liuotimia ja voimakkaita pesuainetta.
20. SHRRLLSSHHSHP[1VZHTWBPPOKHSJRL
21. 3VRRH0pORBSSPKLUHRHHWLPZVQZOKPUTHHKVPQRVHVSPP[SHTW metallirakenteeseen. Pakollinen maadoitus.
22. 3VRRH0pORBSSPKLUHRHHWLPZBRHRZURLHPULUVZQOKUPHHPHOPZL LPZLPHHKPTHHKVPH
23. Luokka III Sähköturvallisuuden takaa pienoisjännite (alle 50 V). Se ei vaadi maadoitusta.
24. Suojaamaton.
25. VBRPPU[PKLULZULPKLUZpOUTLUVSHQPKLUOHSRHPZBSPpTT
26. VBRPPU[PKLULZULPKLUZpOUTLUVSHQPKLUOHSRHPZBSPpTT
27. VBRPPU[PKLULZULPKLUZpOUTLUVSHQPKLUOHSRHPZBSPpTT
28. VBRPPU[PKLULZULPKLUZpOUTLUVSHQPKLUOHSRHPZBSPpTT
29. VBRVURLTPZSH
30. VBRVRVUHUSUJURLTPZSH
31. Suojaamaton.
32. VBRP[SHLZPEVPSH
33. Suojattu vedeltä korkeintaan 15° kallistuskulmassa.
34. Suojattu sateelta.
35. Suojattu vesiroiskeilta.
36. Suojattu vesisuihkelta.
37. Suojattu voimakkailta vesisuihkelta.
38. Suojattu väliaikaiselta upotukselta veteen.
39. VBRKLUULSfVRSZHL[LU
40. Laitte ei sovellu suojattavaksi termisesti eristävällä materiaallilla.
41. Varoitus, sähköiskun vaara.

42. Älä katso suoraan valonlähteeseen.